

Die mittlere Dauer bis zur NET-Diagnose beträgt

5-7 Jahre¹



Männer und Frauen können gleichermaßen betroffen sein²



Das durchschnittliche Alter bei der Diagnose beträgt

50-60 Jahre²



Symptome können gleichzeitig auftreten³

Häufige Kombinationen sind z. B.:

- Durchfall + Hitzewallungen
- Bauchschmerzen/Bauchkrämpfe + Durchfall
- Keuchatmung + Bauchschmerzen
- Keuchatmung + Herzrasen

Wussten Sie schon?

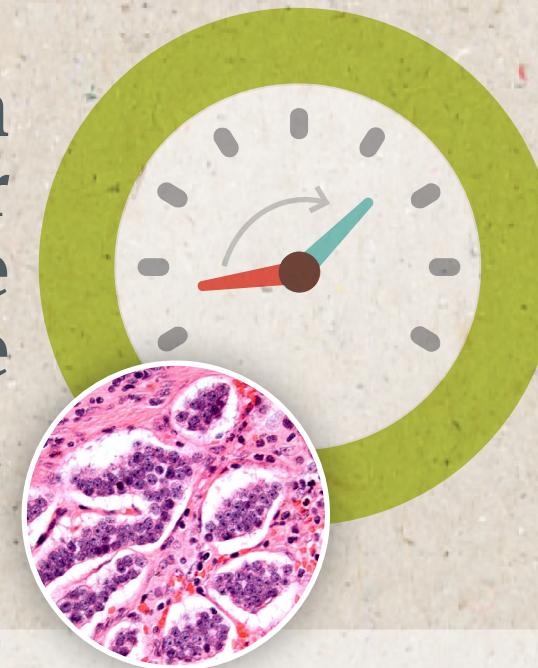


Gastrointestinale NET kommen am häufigsten vor, gefolgt von Lungen- und pankreatischen NET⁴

NET sind selten

ZUR 2% aller Krebserkrankungen³ sind NET²

NET wachsen oft langsamer als viele andere Tumore



sie können aber auch äußerst aggressiv sein^{3,4}

Häufig kommt es zu Fehldiagnosen³

Meist sind es:⁵

- × Gastritis
- × Reizdarmsyndrom (IBS)
- × Angstzustände
- × Menopause
- × Asthma
- × Magen- und Darmgeschwüre



Mein-Leben-mit-NET.de – Informationen und Hilfe für Menschen mit neuroendokrinen Tumoren (NET)

Quellen: 1. Modlin IM, et al. J Natl Cancer Inst 2008;100(18):1282-1289. 2. Oronsky B, et al. Neoplasia. 2017;19(12):991-1002. 3. Mamikunian G, et al. Neuroendocrine Tumors - 4. Auflage. Inglewood, CA: Inter Science Institute; 2009. 4. Warner R. A review of carcinoid cancer. The Carcinoid Cancer Foundation. Juli 2012 (aktualisierte Fassung). <https://www.carcinoid.org/for-patients/general-information/a-review-of-neuroendocrine-cancer/>. Letzter Zugriff: Mai 2024. 5. International Neuroendocrine Cancer Alliance (INCA). Early Diagnosis. <https://incalliance.org/early-diagnosis/>. Letzter Zugriff: Mai 2024.

